

骨密度も測れます！！

神戸常盤大学看護学科教員による健康相談会（無料）

<日時と場所>

第2回 12月14日（金）15時30分～17時00分

場所：アスタくにつか 4番館2階

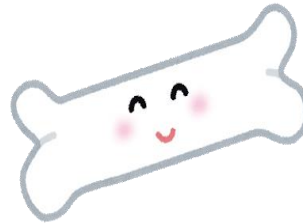
神戸常盤大学子育て総合支援施設 KIT(きっと) “コティエ”



<健康相談会内容>

測定コーナー

- ・骨密度測定
- ・血圧測定
- ・脈拍測定



健康相談コーナー

- ・健康上で気になること
- ・各種測定の結果について

パンフレットコーナー

- ・日頃の健康維持増進に役立つパンフレット類を自由に持ち帰っていただけます。

